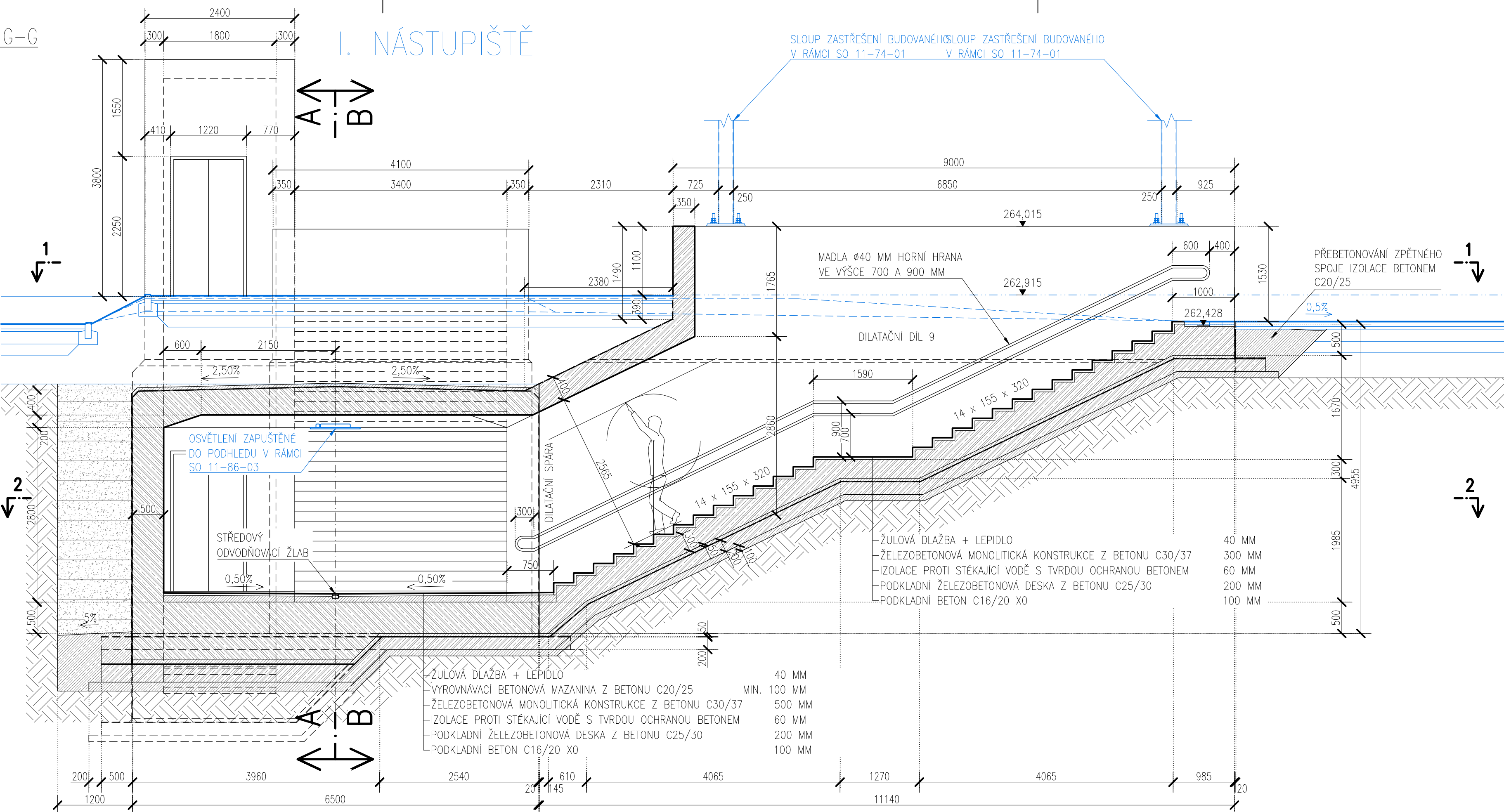


ŘEZ H-H
1:50



A diagram showing a vertical wall. To the left of the wall is a downward-pointing arrow. To the right of the wall is a hatched area with the number 2800 written vertically.

I. NÁSTUPIŠTĚ

		<div> <div>Ministerstvo dopravy</div> <div>Státní fond dopravní infrastruktury</div>  </div>	
Jiná ověření:		Paré:	
Orientační schéma:		Razítko oprávněné osoby:	
		<div> <div>Podpis:</div> <div>Datum:</div> </div>	
Revize:	Datum:	Popis:	Kontroloval:
-	-	-	-
-	-	-	-
-	-	-	-
000	30.11.2022	Dokumentace pro územní řízení k ústupu	Ing. Martin Pišek
<div> <div>Stavebník/Investor:</div> <div>Státní podnik</div> <div>Zástupce investora:</div> <div>Státní podnik</div> <div>Adresa:</div> <div>Sokolovská 1995/278, 190 00 Praha 9</div> <div>  <div> <div>SPRÁVA</div> <div>ŽELEZNIC</div> </div> </div> </div>			
<div> <div>Zhotovitel díla:</div> <div>PROJEKT servis spol. s r.o.</div> <div>Adresa:</div> <div>U Elektry 830/2b, 110 00 Praha 9</div> <div>Kontakt:</div> <div>T: +420 281 090 860</div> <div>E: firma@projekt-servis.cz</div> <div>  <div> <div>PROJEKT servis</div> </div> </div> </div>			
<div> <div>Zhotovitel objektu:</div> <div>DIPONT s.r.o.</div> <div>Adresa:</div> <div>Libouchec č.p. 505, 403 35 Libouchec</div> <div>Kontakt:</div> <div>T: +420 475 201 640</div> <div>E: dipont@dipont.cz</div> <div>  <div> <div>dipont</div> </div> </div> </div>			
Hlavní projektant (HIP):		Ing. Martin Koudelka	Specialista: Ing. Martin Pišek
Název stavby/akce:	Rekonstrukce žst. Turnov		<div>Označení investora:</div> <div>S6317000</div> <div>Označení zhotovitele:</div> <div>ZAK-2021-</div>
Název části:	Mosty, propustky a zdi		<div>Označení části:</div> <div>D.2.1</div>
Název objektu/díli části:	Most v km 123,980 (Podchod)		<div>Označení objektu/komplexu:</div> <div>SO 11-20-0</div>
Název přílohy:	Řez F - F, řez G - G, řez H - H		<div>Číslo přílohy:</div> <div>2. 03</div>
Název díli části přílohy:	-		<div>Stupeň dokumentace:</div> <div>DU</div>
Odpovědný projektant:	Zpracovatel přílohy:	Měřítko:	Stupeň dokumentace:
Ing. Martin Pišek	Ing. Marie Peterková	Formáty: 1:50 7 x A4	DU
Kraj:	Katastrální území:	TUDU:	Smluvní datum zpracování:
Liberecký	Turnov [771601]	1051	30.11.2022
<div> <div>Číslo stavby</div> <div>Stupeň dokumentace</div> <div>Datum</div> <div>Objekt</div> <div>Podoblast</div> <div>Příloha</div> <div>Revize</div> </div> <div> <div>5</div> <div>1</div> <div>7</div> <div>0</div> <div>0</div> <div>0</div> <div>7</div> <div>7</div> <div>0</div> <div>1</div> <div>0</div> <div>1</div> <div>0</div> <div>2</div> <div>1</div> <div>0</div> <div>4</div> <div>1</div> <div>5</div> <div>0</div> <div>1</div> <div>1</div> <div>2</div> <div>0</div> <div>0</div> <div>4</div> <div>1</div> <div>1</div> <div>1</div> <div>2</div> <div>0</div> <div>6</div> <div>0</div> <div>0</div> </div> <div>(Prostor pro další informace)</div>			